



SAFETY JOGGER

PROFESSIONAL



轻

JULINE OB

JULINE2

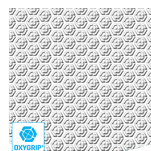
专业和时尚的平底轻便鞋

时尚的 JULINE 工作泵具有卓越的舒适性、出色的抓地力和缓解身体姿势的功能。非常适合制服和餐饮行业。

鞋面	人造革
内里	人造革
鞋垫	SJ 抗菌除臭海波丽鞋垫
大底	天然橡胶
等级	OB / SRC
大小范围	EU 35-42 / UK 3.0-8.0 / US 5.5-10.5 JPN 21.5-26.5 / KOR 230-270
样品重量	0.270 kg
标准	EN ISO 20347:2012



BLK



Oxygrip / SJ Grip

采用Oxytraction®技术的橡胶大底，在干燥和潮湿的地面上都能彰显卓越抓地力，符合SRC（SRA+SRB）标准。



SRA防滑

防滑性是安全鞋和职业鞋最重要的功能之一。在瓷砖上选用稀释肥皂液进行SRA鞋底防滑性测试。



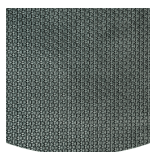
透气帮面

升级温湿度管理，提升穿着舒适度。



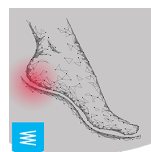
SJ Foam

可拆卸式舒适防静电鞋垫，提供贴合、引导和最佳性能的后跟和前脚掌减震缓冲。透气、吸湿性强。



橡胶外底

橡胶大底功能丰富多样，用途广泛。多领域适用：优异的耐切割性、隔热性和防寒性，低温下的高柔韧性，耐燃油及多种化学品性。



后跟吸能

后跟吸能减缓跳跃或奔跑对身体的冲击。

SAFETY
JOGGER
WORKS

HEAD-TO-TOE
PROTECTION



Proudly ranked in the
top 1% by EcoVadis
for sustainability.

ENGINEERED
IN EUROPE

www.safetyjogger.com

工业:
餐饮, 制服

环境:
干燥环境, 极度湿滑表面

维护指南:
建议定期清洁鞋类, 并使用适当的产品保养, 旨在延长鞋类寿命。不得将鞋子摆放至暖气片上烘干, 不得在热源附近烘干。

	描述	测量单位	结果	EN ISO 20347
鞋面	人造革			
	帮面: 水蒸气渗透性	毫克/平方厘米/小时	3.55	大于等于 0.8
	帮面: 水蒸气系数	毫克/平方厘米	31	大于等于 15
内里	人造革			
	衬里: 水蒸气渗透性。	毫克/平方厘米/小时	33.03	大于等于 2
	衬里: 水蒸气系数	毫克/平方厘米	264	大于等于 20
鞋垫	SJ 抗菌防臭海波丽鞋垫			
	脚垫: 耐磨性 (干/湿) (周期)	转数	25600/12800	25600/12800
大底	天然橡胶			
	外底耐磨性 (体积损耗)	毫米 ³	93	小于等于 150
	外底防滑性SRA: 后跟	摩擦	0.34	大于等于 0.28
	外底防滑性SRA: 平底	摩擦	0.34	大于等于 0.32
	外底防滑性SRB: 后跟	摩擦	0.16	大于等于 0.13
	外底防滑性SRB: 平底	摩擦	0.18	大于等于 0.18
	防静电值	兆欧	N/A	0.1 - 1000
	ESD值	兆欧	N/A	0.1 - 100
	后跟吸能	J	N/A	大于等于 20

样品大小:

我们的鞋子在不断发展, 所有产品名称和品牌Safety Jogger, 均已注册, 未经我们的书面同意, 不得以任何形式使用或复制。



HEAD-TO-TOE
PROTECTION



Proudly ranked in the
top 1% by EcoVadis
for sustainability.

ENGINEERED
IN EUROPE

www.safetyjogger.com